
Les mer om ...

I DETTE NUMMERET

Abort blant innvandrere

Fremmedkulturelle kvinner utgjorde 24,5 % av alle abortsøkende i 1999, men bare 15,5 % av den kvinnelige befolkningen, viser en ny undersøkelse fra Oslo. Fremmedkulturelle var også overrepresentert blant fødende kvinner, mest uttalt blant de yngre.

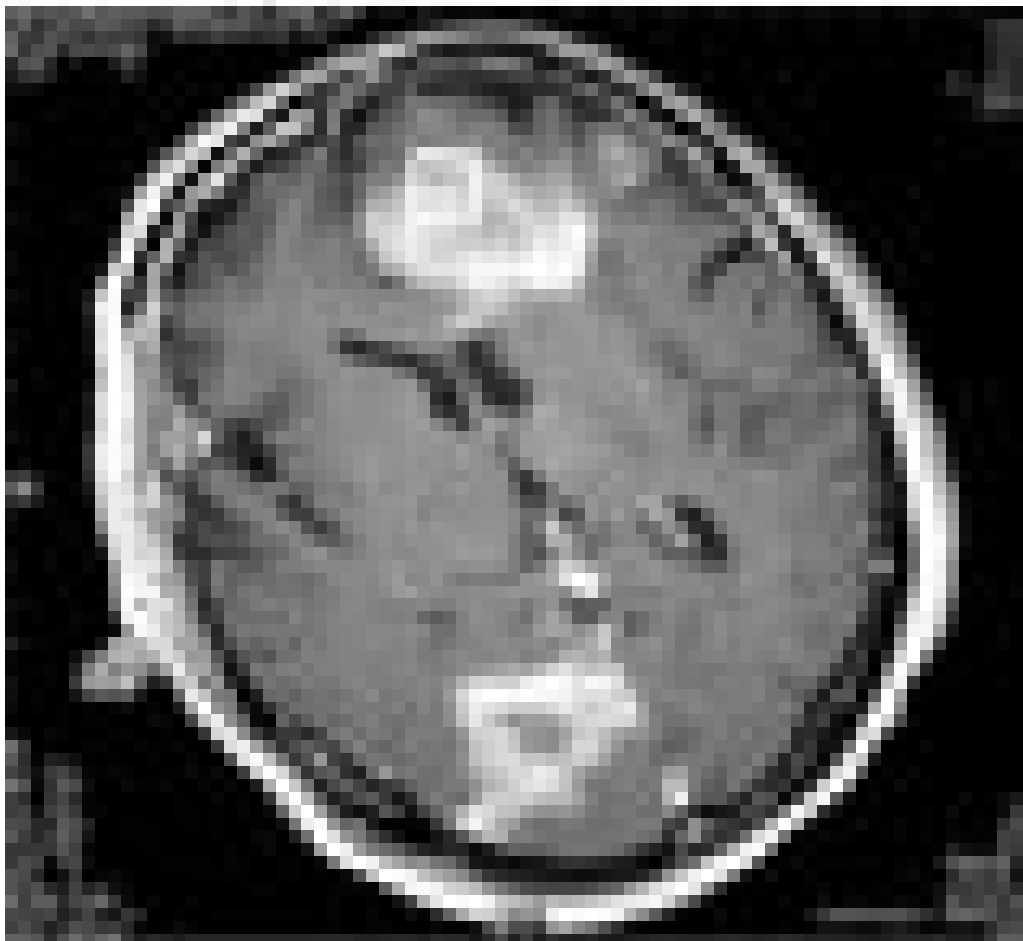
Provosert abort blant kvinner med fremmedkulturell bakgrunn i Oslo

Blodtypedietten

Alternative kostholdsretninger har fått økende oppmerksomhet, også i Norge. Randomiserte kontrollerte forsøk med blodtypedietten foreligger ikke, til tross for at det er relativt enkelt å gjennomføre slike forsøk. En bredt sammensatt gruppe fagfolk har foretatt en kritisk gjennomgang av grunnlaget for blodtypedietten.

Blodtypedietten – visjonær vitenskap eller tull?

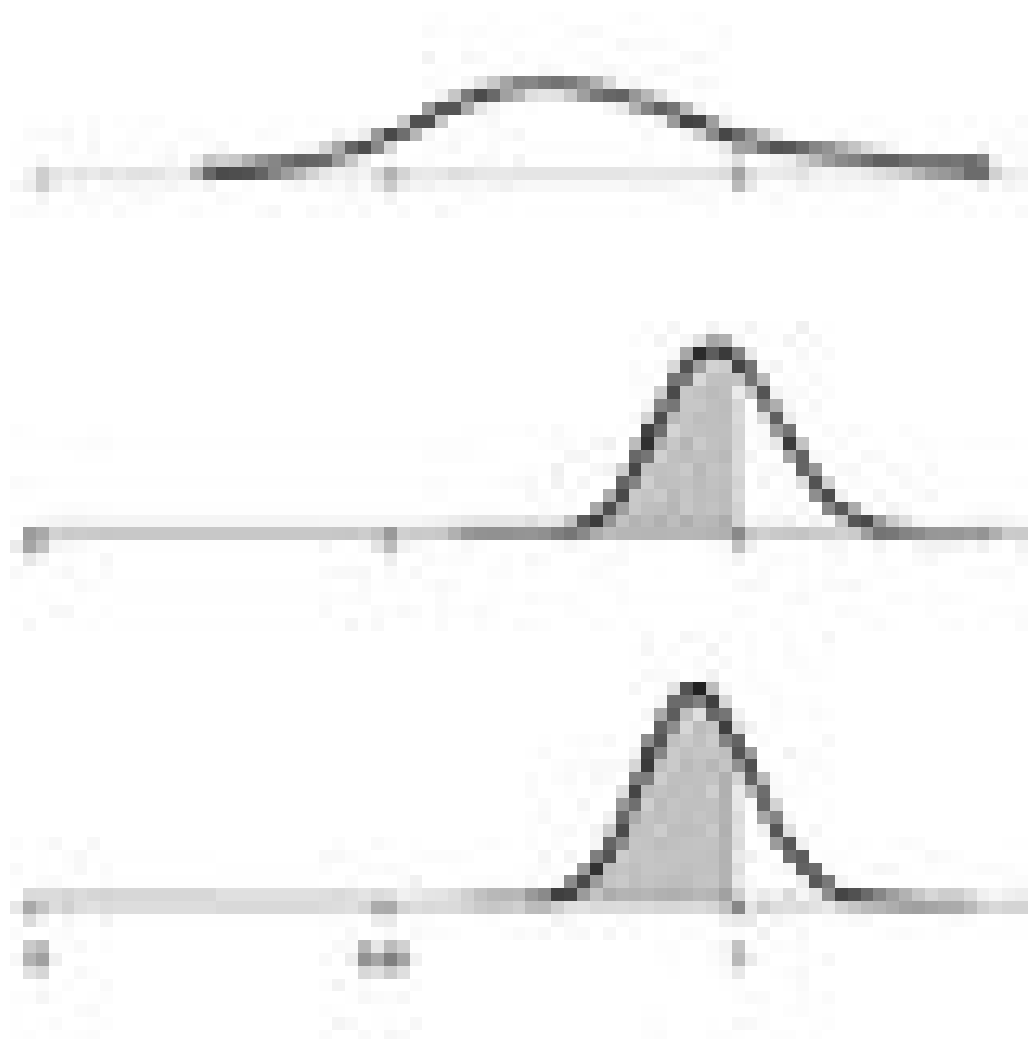
Ny MR-metode



In vivo magnetisk resonansspektroskopi benyttes i utredning og behandling ved hjernesvulster og epilepsi. Metoden vil antakelig få økende betydning i fremtiden, bl.a. ved oppfølging av ulike behandlingsregimer.

In vivo magnetisk resonansspektroskopi

Statistikk og medisin



Bayesiansk statistikk er lite kjent blant leger, men kan være på vei inn også i klinisk-medisinsk forskning.

Hvorfor bruke bayesiansk tankegang?

Bayesiansk tenkemåte på vei inn i medisinsk statistikk?

Funksjonelle lidelser

Temaserien om funksjonelle lidelser avsluttes med bl.a. omtale av kronisk tretthetssyndrom og en oversiktsartikkel. Dessuten beskrives arvelige faktorer betydning for somatoforme forstyrrelser, ikke-kardiale brystmerter og trygdeforbruk.

Dagens kunnskap om samspillet mellom gener og miljø i utviklingen av somatoforme tilstander er begrenset. Hos 50 – 70 % av pasienter utredet for brystmerter, kan kardial årsak til smertene ikke påvises. Funksjonelle lidelser medfører betydelige ytelser fra folketrygden, og en sterkere vektlegging av ressurser og funksjon, istedenfor sykdom, anbefales.

Kronisk tretthet

Brystsmerter og angst

Funksjonelle somatiske lidelser – en oversikt

Genetikk og somatoforme forstyrrelser

Psykologiske faktorer ved ikke-kardiale brystmerter

Trygdeforbruk ved funksjonelle somatiske lidelser

Publisert: 30. mai 2002. Tidsskr Nor Legeforen.

© Tidsskrift for Den norske legeforening 2026. Lastet ned fra tidsskriftet.no 12. juli 2026.